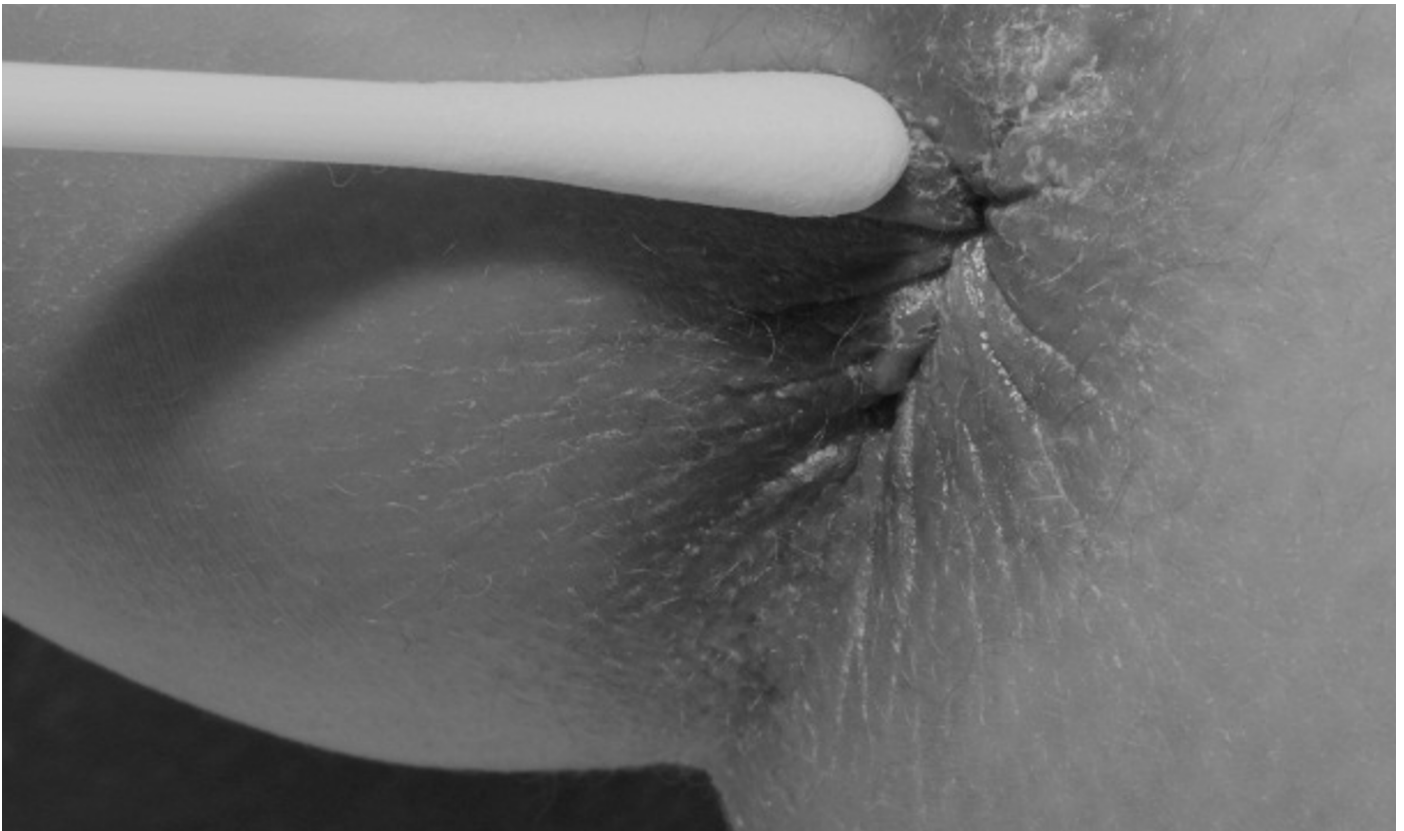

Nachweis von Oxyuren

(*Oxyuris vermicularis*, *Enterobius vermicularis*)

Abnahmeanleitung

Morgens **unmittelbar** nach dem Aufstehen vor dem Toilettengang den Bereich direkt um die Analöffnung mit dem Tupfer abstreichen.



Dazu **unter Drehbewegung** die Tupferspitze **mit Druck** über die Haut ziehen. Die mit dem bloßen Auge unsichtbaren Eier sitzen in den Hautfalten nahe der Analöffnung.

Den Tupfer an der Sollbruchstelle in das Röhrchen mit der Transportflüssigkeit brechen. Röhrchen wieder gut verschließen.

Der Tupfer wird in der Flüssigkeit transportiert.